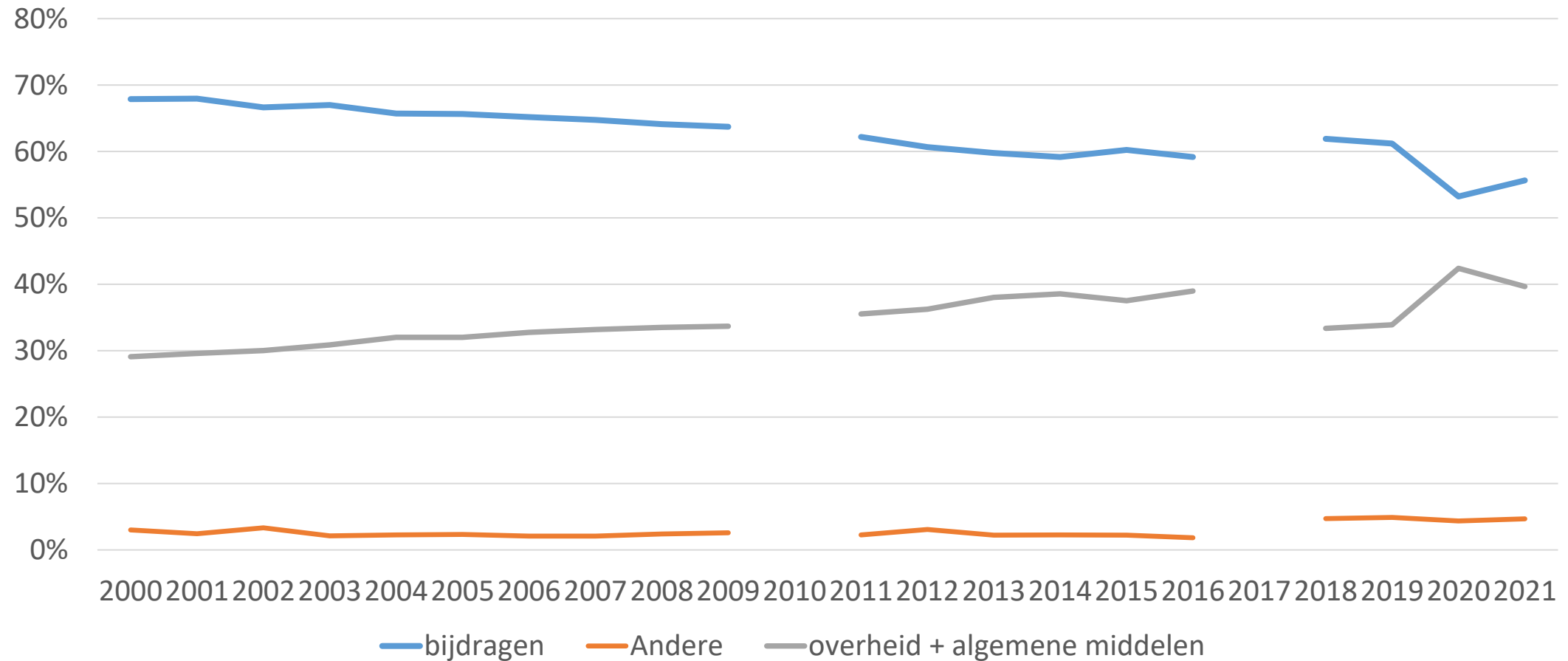


Gedachten over de financiering van de sociale zekerheid

Preferendum Louis Paul Boon kring
9 februari 2022

Wim Van Lancker
Centrum voor Sociologisch Onderzoek
KU Leuven

Verschuiving van de inkomstenbronnen



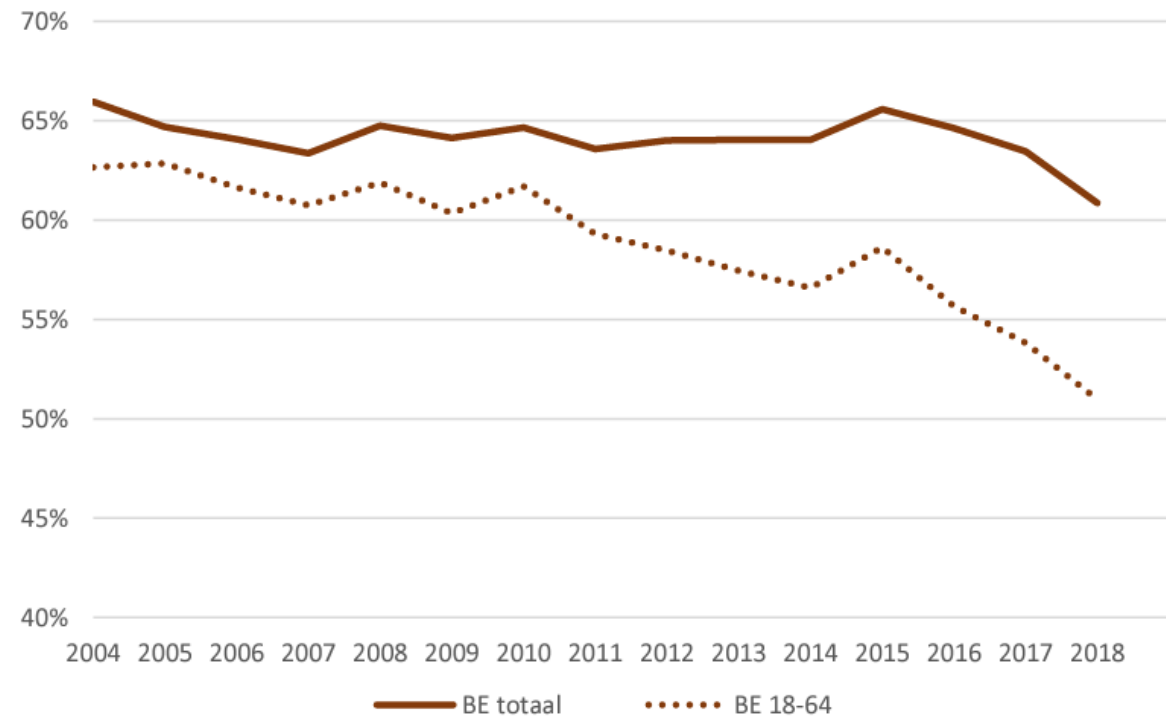
Dalend belang sociale bijdragen

- Sociale bijdragen in SZ: 1990: 74,7%; 2000: 68%; 2016: 59%; 2021: 56%
 - Dalend aandeel arbeid/kapitaal
 - Arbeidsmarkttransities naar jobs die naar verhouding minder bijdragen
 - In absolute termen: Δ loonmassa > Δ sociale bijdragen
 - Toename zelfstandigen zonder personeel, platformeconomie
 - Toename loonvorming buiten brutoloon om (cf cafetariaplannen)
 - Directe gevolgen van beleid: sterke toename gebruik van lastenverlagingen via bijdrageverminderingen, flexi-jobs, tax shift, etc
- ➔ Loonkost!

Uitkomsten sociale zekerheid minder effectief

- Significante toename armoederisico bij niet-werkenden: werklozen, kinderen in jobless households
- Verminderde herverdeling bij mensen op actieve leeftijd
 - Veranderende noden van de bevolking
 - Uitkeringen binnen sociale zekerheid minder beschermend tegen armoede
 - Verlies verzekeringsfunctie (spanning minima en maxima)

Figuur 14. Effectiviteit van de sociale bescherming, procentuele daling van het armoederisico door sociale transfers, België 2004-2018.



Bron: EUROSTAT: EU-SILC


Problemen bij de financiering van de SZ

- *Default* toename van de uitgaven
 - Pensioenen
 - Maar in het bijzonder gezondheidszorg (cf technologische ontwikkeling)
- Toename van de bijdragebasis door tewerkstelling zal ***niet*** volstaan
 - Gegeven verhouding arbeid/kapitaal
 - Gegeven trends op de arbeidsmarkt
- Potentiële instabiliteit van de financiering
 - Politieke sturing
 - Onzekere financiering
 - Toename uitgaven gezondheidszorg boven norm moeten binnen globaal beheer worden opgevangen

Denksporen voor de financiering van de SZ

- Principes:
 - Sociale uitgaven zijn geen rem op economische groei
 - Werkingskosten van de Belgische SZ zijn relatief laag
 - Besparingen op uitkeringen hebben impact op het armoederisico
 - Brede publieke steun is noodzakelijke voorwaarde
 - Financiering van de SZ moet samengaan met debat over de doelstellingen van de SZ
 - (Politieke) onzekerheid over bijpassen van tekorten leidt tot kortetermijn-denken

Denksporen voor de financiering van de SZ

- Verbreden van de bijdragebasis: stabiele inkomstenbronnen die **niet** arbeidsgebonden zijn (duurzame financiering)
 - BTW financiering: verdelingseffecten en gedragseffecten
 - Quid roerende inkomsten? (volatiliteit)
 - Quid onroerende inkomsten?
 - Debat over fiscaliteit en heffingsbasis

Rol van kapitaalbelastingen
- Twee pijler systeem: algemene risico's (gezondheidszorgen) en arbeidsgebonden risico's (verzekeringen) met aparte financiering
 - Sociale bijdragen (proportioneel of regressief) minder geschikt voor algemene risico's
 - Sociale bijdragen voor arbeidsgebonden risico's kan leiden tot versterking verzekeringsfunctie
 - Gezondheidszorg al groot deel gefinancierd uit algemene middelen (directe en indirecte belastingen)
 - Debat over betaalbaarheid en draagvlak gezondheidszorg